



**La Banque Postale,
une banque unique et singulière**



La Banque Postale. Bien plus qu'une banque.

LA BANQUE POSTALE, UNE BANQUE UNIQUE ET SINGULIERE

■ Un peu d'histoire

Groupe La Banque Postale

■ UNIQUE POUR RELEVER DES DEFIS MULTIPLES

Activités

■ UNIQUE POUR REpondre A DES ATTENTES MULTIPLES

Développement responsable

■ UNIQUE POUR ASSUMER DES ENGAGEMENTS MULTIPLES

Eléments financiers simplifiés

■ UNIQUE POUR OBTENIR DES RESULTATS MULTIPLES



LA BANQUE POSTALE, UNE BANQUE UNIQUE ET SINGULIERE

■ Un peu d'histoire

Groupe La Banque Postale

■ UNIQUE POUR RELEVER DES DEFIS MULTIPLES

Activités

■ UNIQUE POUR REpondre A DES ATTENTES MULTIPLES

Développement responsable

■ UNIQUE POUR ASSUMER DES ENGAGEMENTS MULTIPLES

Eléments financiers simplifiés

■ UNIQUE POUR OBTENIR DES RESULTATS MULTIPLES



LA BANQUE POSTALE, UNE BANQUE UNIQUE ET SINGULIERE

■ Un peu d'histoire

Une banque issue des services financiers de La Poste ancrée dans l'histoire et acteur de la bancarisation des français

- 1817 : Le mandat remplace le transport matériel d'espèces
- 1879 : La Poste met en place le recouvrement de créance à domicile
- 1881 : Création du Livret A de la Caisse Nationale d'Epargne
- 1916 : Paiement des pensions au guichet des bureaux de poste
- 1918 : Création des chèques postaux (295 000 comptes ouverts en 1925)
- 1959 : Commercialisation des produits d'Epargne/Prévoyance (Assurance Vie CNP)
- 1965 : Création du Livret d'Epargne Logement
- 1969 : Création du Plan Epargne Logement
- 1982 : Création des OPCVM
- 1983 : Emission de cartes bancaires
- 1984 : Ouvertures de Comptes titres



LA BANQUE POSTALE, UNE BANQUE UNIQUE ET SINGULIERE

■ Un peu d'histoire

A partir des années 60 une extension du champ des activités bancaires au profit des établissements de crédit pénalise les SF de La Poste

- Obligation de verser des salaires sur un compte bancaire ou postal
- Interdiction du crédit consommation
- Limitation du crédit immobilier
- Interdiction du crédit aux entreprises

Dans ce contexte, les services financiers de La Poste perdent des parts de marché de manière significative

LA BANQUE POSTALE, UNE BANQUE UNIQUE ET SINGULIERE

■ Un peu d'histoire

Les raisons de cette situation pour limiter les activités de La Poste.

- Les activités bancaires et le crédit notamment sont des activités concurrentielles, une administration ne peut en faire
- Une administration ne peut être soumise aux règles comptables et prudentielles d'une banque.

Les clients qui voulaient du crédit quittaient donc la Banque au moment de contracter un crédit.

LA BANQUE POSTALE, UNE BANQUE UNIQUE ET SINGULIERE

■ Un peu d'histoire

La question de l'avenir de La Poste se pose dès 2003 :

- Coût du réseau

- Evolution du courrier

« *Pour garantir l'avenir de La Poste, il faut garantir l'avenir des services financiers*

Pour garantir l'avenir des services financiers, il faut faire du crédit

Pour faire du crédit, il faut un établissement de crédit »

C'est dans ce contexte que s'engage la création de La Banque Postale.



LA BANQUE POSTALE, UNE BANQUE UNIQUE ET SINGULIERE

■ Un peu d'histoire

- Une nouvelle loi votée par le parlement en Mai 2005 a modifié la loi bancaire.
- Une demande d'agrément a été présentée au Comité des Etablissements de Crédit et des Entreprises d'Investissement (CECEI).
- Il a été vérifié que les apports de La Poste à sa filiale étaient compatibles avec les ratios prudentiels.
- Un contrôle des risques, une politique de gestion financière et le reengineering des processus ont été mis en place.
- Une comptabilité bancaire et un reporting spécifique vers la banque centrale (BAFI) ont été mis en place.

LA BANQUE POSTALE, UNE BANQUE UNIQUE ET SINGULIERE

■ Un peu d'histoire

- 1er janvier 2006 : création de



- Une banque « comme les autres », professionnelle, efficace et rentable
- Une banque « pas comme les autres », animée des valeurs postales de proximité et de service au plus grand nombre



PROFIL

En 2008, La Banque Postale confirme son modèle de banque postale **unique et singulière**, sur le marché de la banque de détail en France.

Unique, car La Banque Postale poursuit son chemin de progrès et de succès au service de ses clients. Elle le fait dans une totale fidélité à ses missions de « banque pas comme les autres » animée des valeurs postales de proximité et de service au plus grand nombre.

Singulière, car la crise financière fait apparaître plus fortement encore son caractère unique. La Banque Postale est bâtie sur un modèle solide face à la crise. Elle est totalement restée à l'écart de tout placement dans les subprimes et autres actifs toxiques. Elle a pu continuer à servir ses clients grâce à l'exceptionnelle qualité de son bilan.

**« L'intérêt du client d'abord,
l'intérêt de la banque ensuite »**



LA BANQUE POSTALE, UNE BANQUE UNIQUE ET SINGULIERE

Un peu d'histoire

Groupe La Banque Postale

■ UNIQUE POUR RELEVER DES DEFIS MULTIPLES

Activités

UNIQUE POUR REpondre A DES ATTENTES MULTIPLES

Développement responsable

UNIQUE POUR ASSUMER DES ENGAGEMENTS MULTIPLES

Eléments financiers simplifiés

UNIQUE POUR OBTENIR DES RESULTATS MULTIPLES



■ Unique pour relever des défis multiples

L'ORGANISATION DU GROUPE

Le groupe La Banque Postale est organisé autour de **trois secteurs d'activité** :

- la banque de détail,
- l'assurance
- la gestion d'actifs.

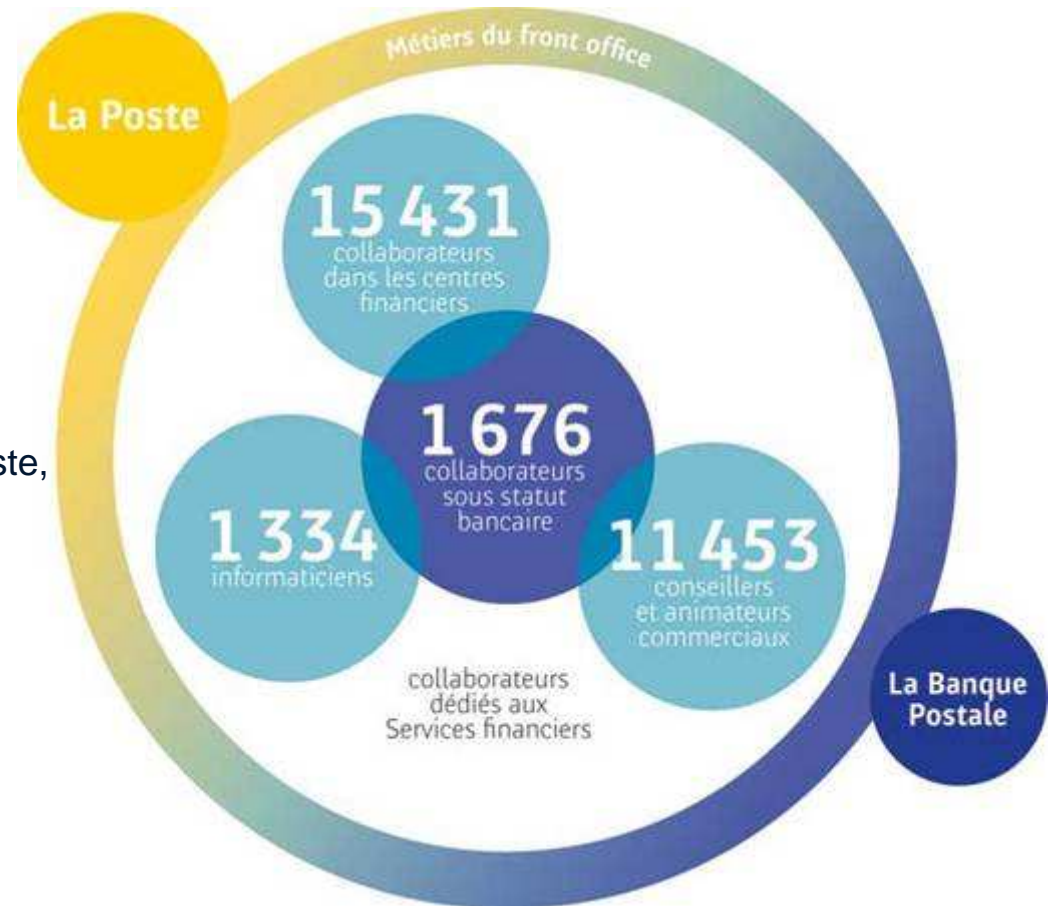
Fortement intégrées à l'action de la Banque, les filiales et participations **apportent des savoir-faire spécialisés** et jouent un **rôle croissant sur les plans stratégique, financier et technique.**



■ Unique pour relever des défis multiples

LES ACTEURS DE LA BANQUE

- Les **collaborateurs salariés** de la Banque,
- Les collaborateurs **au sein du monde postal** :
 - **centres financiers**,
 - **informaticiens** des services financiers de La Poste,
 - **conseillers et animateurs commerciaux** dans les Services financiers ou sous la direction de l'Enseigne La Poste,
 - **acteurs de l'accueil multimétier** au sein de l'Enseigne.



■ Unique pour relever des défis multiples



La Banque Postale occupe une place significative sur le marché de la banque de détail en France. Elle a su imposer un modèle unique de banque pour tous.

Un modèle de banque postale :

- tourné vers les clients
- légitime et pertinent
- solide face à la crise
- ouvert aux partenariats
- en phase avec les évolutions de la société
- de développement et d'innovation
 - pour les jeunes (12-17 ans)
 - pour la clientèle patrimoniale
 - pour ses clients entreprises, collectivités et associations

■ Unique pour relever des défis multiples

CLIENTS MULTIPLES, BANQUE UNIQUE

Proposer à chacun, quelle que soit sa condition, des réponses appropriées et accessibles qui prennent en compte les nouvelles attentes de la société en matière de services bancaires et d'assurances, tel est l'engagement que prend La Banque Postale et, avec elle, le réseau des bureaux de poste.



Une démarche ouverte et pragmatique basée sur :

- Une relation de confiance
- L'accueil de tous
- Un suivi personnalisé
- Le conseil approfondi et sur mesure

5 MILLIONS DE JEUNES
FONT CONFIANCE
A LA BANQUE POSTALE

9,53 MILLIONS
DE CLIENTS ACTIFS

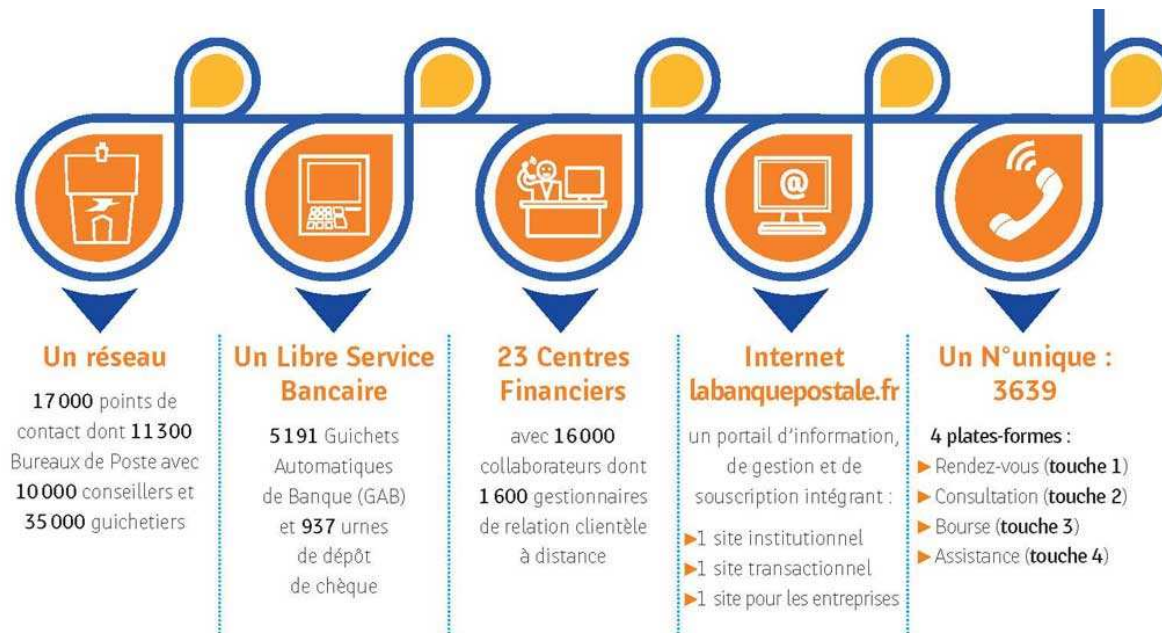
LA BANQUE

POSTALE

■ Unique pour relever des défis multiples

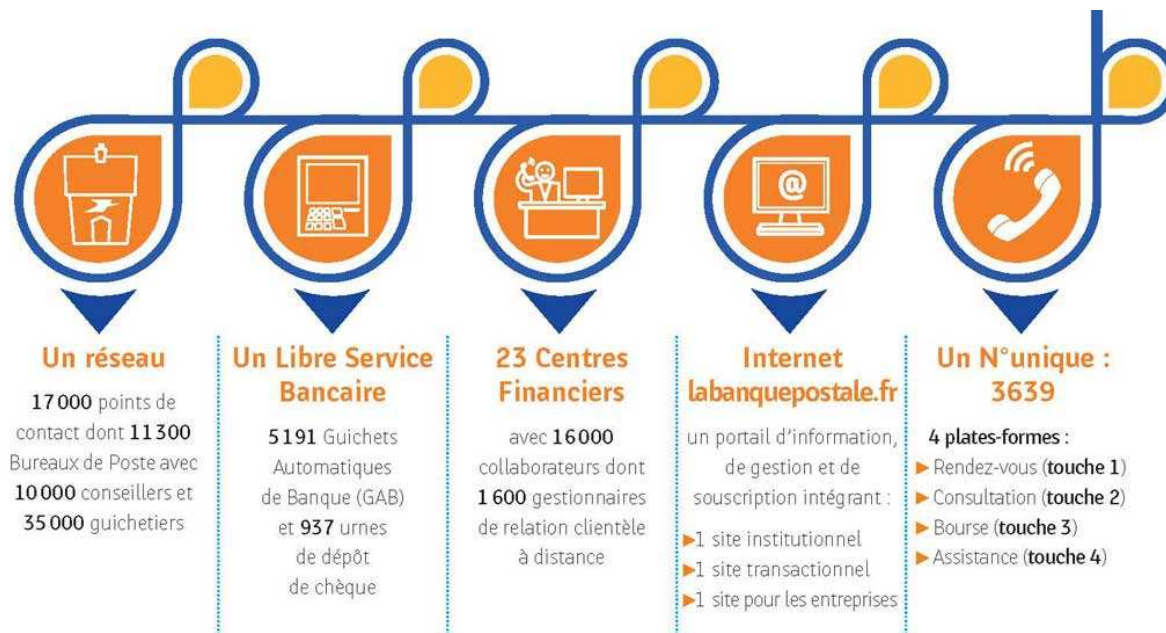
BANQUE UNIQUE, CANAUX MULTIPLES

Parce que nos clients changent leur mode de consommation et choisissent, en fonction de leurs besoins immédiats, leur entrée en relation avec leur banque, La Banque Postale constamment à leur écoute, a développé la complémentarité des accès à son offre ainsi que les services qui y sont associés.



■ Unique pour relever des défis multiples

BANQUE UNIQUE, CANAUX MULTIPLES



La nouvelle offre d'entrée en relation

>>>

**UNE NOUVELLE
FAÇON DE VIVRE
SA BANQUE.**

LA BANQUE



POSTALE

■ Unique pour relever des défis multiples

BANQUE UNIQUE, PARTENAIRES MULTIPLES

Afin de toujours mieux servir ses clients, La Banque Postale recherche les meilleures expertises possibles.

Elle s'appuie sur des partenariats et crée, avec des acteurs de référence sur leurs marchés, des co-entreprises dans des domaines stratégiques (gestion privée et monétique).

Les partenariats **COMMERCIAUX** :

- CMP Banque
- MATMUT

Les partenariats **STRATEGIQUES** :

- CNP assurances
- Transactis (avec la Société générale)
- La Banque Postale Gestion Privée (avec Oddo et cie)



■ Unique pour relever des défis multiples

BANQUE UNIQUE, PARTENAIRES MULTIPLES

ET DEMAIN...

Vers une gamme complète pour les particuliers

- **Le crédit à la consommation en partenariat avec Société Générale.**

La nouvelle société, baptisée **La Banque Postale Financement**, conduira à la fin de l'année une phase pilote, avant un démarrage général début 2010. Elle s'est engagée à créer une offre responsable de prêts personnels, répondant à un besoin réel, et sera très attentive au risque de surendettement.

- **Et l'assurance de dommages avec Groupama**, qui a été retenu en mars 2009 après un appel d'offres. Ce partenariat se traduira par la création d'une co-entreprise, dont La Banque Postale sera l'actionnaire majoritaire.



LA BANQUE POSTALE, UNE BANQUE UNIQUE ET SINGULIERE

Un peu d'histoire

Groupe La Banque Postale

UNIQUE POUR RELEVER DES DEFIS MULTIPLES

Activités

■ **UNIQUE POUR REpondre A DES ATTENTES MULTIPLES**

Développement responsable

UNIQUE POUR ASSUMER DES ENGAGEMENTS MULTIPLES

Eléments financiers simplifiés

UNIQUE POUR OBTENIR DES RESULTATS MULTIPLES



■ **Unique pour répondre à des attentes multiples / Banque de détail / Particuliers**

UNIQUE POUR REpondre A DES ATTENTES MULTIPLES

La banque de tous les projets

Écouter ses clients, préserver leurs intérêts, savoir leur proposer des produits et services sur mesure, simples et adaptés à leur manière d'utiliser la banque : ces exigences président à la conception de l'offre de La Banque Postale.

Sa gamme est construite autour de

- **l'argent au quotidien,**
- **l'épargne,**
- **l'assurance et la prévoyance,**
- **le crédit immobilier.**



Parce que savoir répondre aux exigences de tous ses clients constitue plus que jamais sa priorité.

■ Unique pour répondre à des attentes multiples / Banque de détail / Entreprises

DES REPONSES CLES EN MAIN ET PERSONNALISEES

Une nouvelle génération de produits et services

Banque de tous, La Banque Postale propose des solutions innovantes à toutes les entreprises, collectivités et associations, quels que soient leur taille, leur secteur et leurs enjeux.

« Dans un contexte de crise,
de nombreux clients institutionnels
ont fait confiance à La Banque Postale »



Plus de **645 000**
COMPTES

480 000
CLIENTS

23 ESPACES
ENTREPRISES

LA BANQUE

POSTALE

■ Unique pour répondre à des attentes multiples / Assurances

DES ACTEURS MULTIPLES, UNE EXPERTISE UNIQUE



Le pôle assurance de la Banque est le point d'entrée de ses partenaires assureurs.

Avec **CNP Assurances**, partenaire historique, La Banque Postale propose une gamme complète de produits d'assurance en matière d'épargne, de retraite et de prévoyance.

Troisième bancassureur français en prévoyance individuelle, **La Banque Postale Prévoyance** couvre l'ensemble des besoins de protection à tous les âges de la vie.

Le cabinet de courtage **Sogercourt** conçoit des solutions clés en main pour les entreprises, en France comme à l'étranger.

PLUS DE **10 000** SOUSCRIPTIONS
DE CONTRATS CACHEMIRE EN 2 MOIS

LA BANQUE

POSTALE

■ Unique pour répondre à des attentes multiples / **GESTION D'ACTIFS**

DES COMPETENCES MULTIPLES, UN SAVOIR-FAIRE UNIQUE

AM-LAB
Thiriet Gestion
LBPAM

La Banque
Postale Asset
Management

La Banque
Postale
Gestion
Privée

XAnge
Private
Equity

Ciloger

Le pôle gestion d'actifs pilote les orientations stratégiques et l'organisation des activités de la gestion d'actifs

4 DOMAINES DE COMPETENCES :

- la gestion pour compte de tiers
- la gestion privée sous mandat
- le capital investissement
- l'investissement et la gestion d'actifs immobiliers non cotés.

À ces activités s'ajoutera le courtage en ligne suite à l'acquisition du site d'information financière Easybourse.

**7 MILLIARDS D'EUROS DE
COLLECTE NETTE REALISES
PAR LBPAM**

LA BANQUE

POSTALE

LA BANQUE POSTALE, UNE BANQUE UNIQUE ET SINGULIERE

Un peu d'histoire

Groupe La Banque Postale

UNIQUE POUR RELEVER DES DEFIS MULTIPLES

Activités

UNIQUE POUR REpondre A DES ATTENTES MULTIPLES

Développement responsable

■ **UNIQUE POUR ASSUMER DES ENGAGEMENTS MULTIPLES**

Eléments financiers simplifiés

UNIQUE POUR OBTENIR DES RESULTATS MULTIPLES



■ Unique pour assumer des engagements multiples / CLIENTS

La Banque Postale privilégie l'écoute, le conseil et la qualité de service à tous les niveaux de la relation bancaire. **Elle propose aux clients qui le désirent d'investir dans des produits responsables.**

Pour protéger ses clients, elle s'est dotée d'un dispositif complet de déontologie, de conformité, de lutte contre le blanchiment et le financement du terrorisme.

La Banque Postale a été l'une des premières banques à mettre en place un médiateur, devançant ainsi la réglementation. Elle a également créé la fonction de Correspondant Informatique et Libertés pour protéger les données à caractère personnel.

Enfin, conformément à la directive MIF (Marchés d'Instruments Financiers), **elle a privilégié pour ses clients le niveau de protection maximal défini par la loi.**

■ Unique pour assumer des engagements multiples / Inclusion financière

La Banque Postale oeuvre pour l'accessibilité bancaire des populations les plus fragiles en s'appuyant sur

- Le compte Adispo essentiel
- Le Livret A joue un rôle essentiel dans la lutte contre l'exclusion bancaire
- Le microcrédit personnel : prêts entre 300 et 3000 Euros en partenariat avec des responsables de l'action sociale et des associations sur tout le territoire
- Une politique active de partenariats solidaires



■ Unique pour assumer des engagements multiples / Inclusion financière

Zoom sur le Livret A

- ❖ Ouvert gratuitement à toutes personnes qui en fait la demande,
- ❖ Possibilité de faire gratuitement toutes les opérations à partir de 1,5 euro : versement, retrait, virement, émission de chèques...
- ❖ Encaissement des pensions des allocations
- ❖ Prélèvement de certaines factures : eau, gaz, électricité
- ❖ Rémunération basée sur l'inflation.



LA BANQUE



POSTALE

■ Unique pour assumer des engagements multiples / Inclusion financière



Pour lutter contre l'exclusion bancaire, La Banque Postale propose, en partenariat avec CMP Banque, une offre de restructuration de crédit.

Dans le cadre de la Fondation Entrepreneurs de la Cité, elle développe la microassurance, notamment dans les zones urbaines sensibles.

Elle accompagne ses clients les plus fragiles ou en situation de handicap vers plus d'autonomie.
Enfin, elle poursuit son engagement associatif avec l'Unicef, la Fondation Greffe de Vie et Solidarité Sida.

LA BANQUE POSTALE, UNE BANQUE UNIQUE ET SINGULIERE

Un peu d'histoire

Groupe La Banque Postale

UNIQUE POUR RELEVER DES DEFIS MULTIPLES

Activités

UNIQUE POUR REpondre A DES ATTENTES MULTIPLES

Développement responsable

UNIQUE POUR ASSUMER DES ENGAGEMENTS MULTIPLES

Eléments financiers simplifiés

■ UNIQUE POUR OBTENIR DES RESULTATS MULTIPLES



■ Unique pour relever des défis multiples

L'ANNEE 2008 EN CHIFFRES

7,7 MILLIARDS D'EUROS
DE CRÉDITS IMMOBILIERS
MIS EN FORCE

PLUS DE **200**
MILLIONS DE VISITES
SUR INTERNET

11,2
MILLIONS DE COMPTES
COURANTS POSTAUX

480 000 CLIENTS
ENTREPRISES, COLLECTIVITÉS
ET ASSOCIATIONS

11,1 MILLIARDS D'EUROS
DE CHIFFRE D'AFFAIRES EN ASSURANCE VIE
(HORS TRANSFERT FOURGOU)

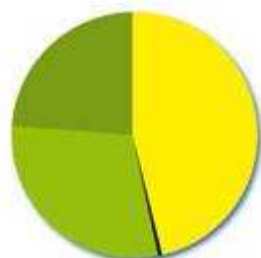
9,53
MILLIONS DE
CLIENTS ACTIFS

PLUS DE **6**
MILLIONS DE
CARTES BANCAIRES,
SOIT 11 %
DU MARCHÉ

5 191
GUICHETS
AUTOMATIQUES
DE BANQUE

17 000
POINTS DE
CONTACT

PLUS D'1 MILLIARD DE CONTACTS PAR TOUS LES CANAUX



- 474 millions d'opérations DAB-GAB
- 244 millions d'opérations de guichet
- 300 millions d'opérations banque à distance
- 6,3 millions de rendez-vous conseillers

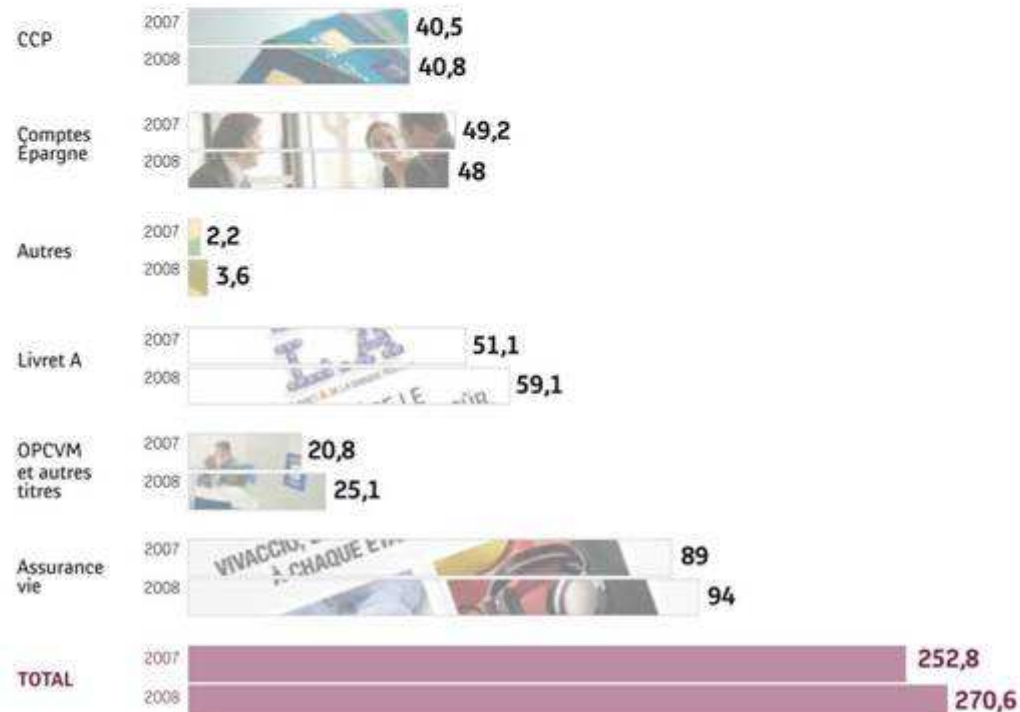
Le Produit Net Bancaire a connu une hausse de **4,6%*** en 2008 et s'établit à **4,815 milliards d'euros**.

* hors provisions PEL/CEL, effet Euronext et provisions pour dépréciations durables ou significatives

	2008	2007
Produit Net Bancaire (milliards d'euros)	4,815	4,745
Résultat brut d'exploitation (millions d'euros)	399,9	514,5
Résultat net consolidé (millions d'euros)	302,6	539,6

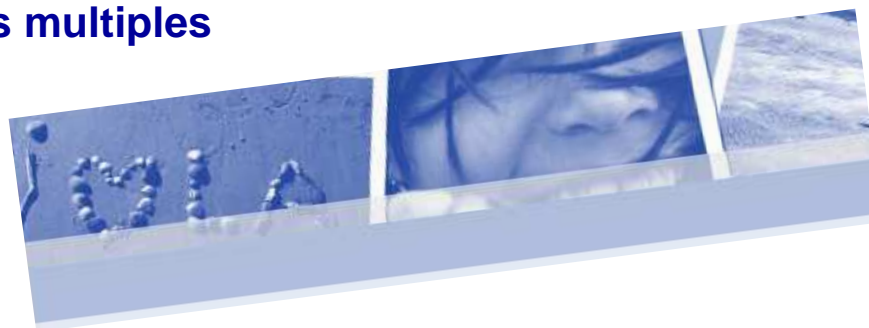
RÉPARTITION DES ENCOURS

en milliards d'euros



■ Unique pour obtenir des résultats multiples

DES RESULTATS EN CROISSANCE



La Banque Postale confirme son dynamisme commercial avec une progression continue du nombre de clients actifs et de leur taux d'équipement. Elle enregistre également un Produit Net Bancaire « économique » conforme aux prévisions.

Sa singularité ? Une gestion financière qui bénéficie de la forte liquidité de son bilan dans un contexte de hausse des taux. **Des résultats qui, en dépit d'une année marquée par la crise, lui permettent de renforcer ses positions sur le marché de la banque de détail en France.**

En deux mots : unique et singulière.

LA BANQUE



POSTALE

La Banque Postale vous remercie de votre attention !

La Banque Postale

La Banque Postale - Société Anonyme à Directoire et Conseil de Surveillance au capital de 2 342 454 090 euros

Siège social et adresse postale : 115, rue de Sévres - 75275 Paris Cedex 06

Siège Central : Le Crossing - 30, boulevard Gallieni - 92150 Issy les Moulineaux - Téléphone 01 57 75 60 00

RCS Paris 421 100 645 - Code APE 6419Z, intermédiaire d'assurance, immatriculé à l'ORIAS sous le n° 07 023 424

www.labanquepostale.fr

